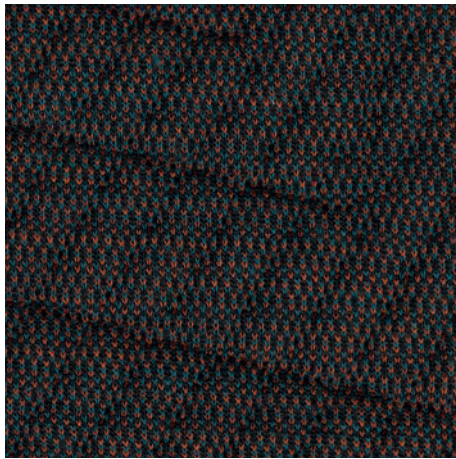


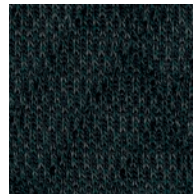
Apparel

kvadrat febrik

Apparel



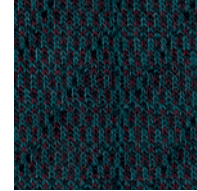
0393



0993



0973



0883



0423



0253



0823



0753



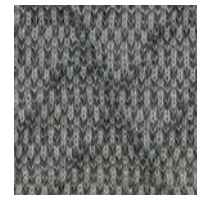
0783



0433



0213



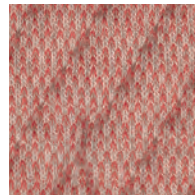
0123



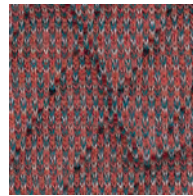
0153



0463



0623



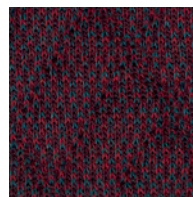
0653



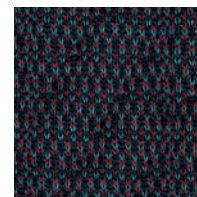
0173



0583



0683



0693



0193

Appareil

Designed by BYBORRE

DK

Anvendelse Møbelstof til privat som offentlig indretning.

Beskrivelse 21% uld, 11% nylon, 7% polyester, 1% elasthan, 60% polyester fyld. Bredde ca. 155 cm. Vægt ca. 1440 g/lbm. Rapport ca. 315 cm V, ca. 155 cm H. Garnfarvet. I lyse farver kan fremmede fibre forekomme. Nuanceforskelle kan forekomme.

Ægkant ↔

Slidstyrke: Ca. 100.000 slidbevægelser efter Martindale metoden EN ISO 12947. **Lysægted** (ISO) 6-7. **Pilling** (EN ISO) 4-5. **Gnidægted** (ISO) tør 4-5, våd 4-5. **Flammesikring:** AS/NZS 3837. ASTM E84 Class A hæftet. BS 5852 Crib 5 med flammesikring. BS 5852 part 1. DIN 4102 B2. EN 1021-1/2. IMO FTP Code 2010:Part 8. UNI 9175 11M. US Cal. Bull. 117-2013. (Kopi af testrapport kan rekvireres).

Vedligeholdelse Se ISO symboler. Krypning ca. 2% ved vask 30°C. Desinfektion, se kvadrat.dk.

UK/US

Application Upholstery for both domestic and public decoration.

Description 21% wool, 11% nylon, 7% polyester, 1% elastane, 60% polyester filling. Width app. 61 inches (155 cm). Weight app. 1440 g/lin.m, 46.2 oz/ly. Repeat app. 315 cm V (124 inches), app. 155 cm H (61 inches). Yarn dyed. Foreign fibres may occur in light colours. Colour differences may occur.

Selvedge/Direction ↔

Abrasion: App. 100,000 rubs acc. to the Martindale method EN ISO 12947*.

Lightfastness (ISO) 6-7. **Pilling** (EN ISO) 4-5. **Fastness to rubbing** (ISO) dry 4-5, wet 4-5.

Flame resistance: AS/NZS 3837. ASTM E84 Class A unadhered. BS 5852 Crib 5 with treatment. BS 5852 part 1. DIN 4102 B2. EN 1021-1/2. IMO FTP Code 2010:Part 8. UNI 9175 11M. US Cal. Bull. 117-2013. (Copy of test report available).

Care Please see the ISO symbols. Shrinkage app. 2% when washed at 30°C. Disinfection, see kvadrat.dk.

DE

Anwendungsbereich Möbelstoff wohlgeeignet im sowohl privaten als öffentlichen Wohnbereich.

Beschreibung 21% Wolle, 11% Nylon, 7% Polyester, 1% Elasthan, 60% Polyesterfüllung. Breite ca. 155 cm. Gewicht ca. 1440 g/m. Rapport ca. 315 cm V, ca. 155 cm H. Garngefärbt. In hellen Farben können Fremdfasern vorkommen. Farbunterschiede können vorkommen.

Webkante ↔

Scheuerfestigkeit: Ca. 100.000 Scheuerhübe nach der Martindale Methode EN ISO 12947.

Lichtechtheit (ISO) 6-7. **Pilling** (EN ISO) 4-5. **Reibechtheit** (ISO) trocken 4-5, nass 4-5.

Flammenschutz: AS/NZS 3837. ASTM E84 Class A unverklebt. BS 5852 Crib 5 mit Ausrüstung. BS 5852 part 1. DIN 4102 B2. EN 1021-1/2. IMO FTP Code 2010:Part 8. UNI 9175 11M. US Cal. Bull. 117-2013. (Testbericht verfügbar).

Pflege Siehe ISO Pflegesymbole. Wascheinlauf ca. 2% bei 30°C. Desinfektion, siehe kvadrat.dk.

NL

Toepassing Toepasbaar zowel in particuliere woningen als voor projecten.

Omschrijving 21% wol, 11% nylon, 7% polyester, 1% elastaan, 60% polyester vulling. Breedte ca. 155 cm. Gewicht ca. 1440 gr/str. m. Patroonhoogte ca. 315 cm V, ca. 155 cm H. Garengerfd. Afwijkende vezels kunnen voorkomen in lichte kleuren. Kleurverschillen kunnen optreden.

Zelfkant ↔

Slijtvastheid: Ca. 100.000 toeren Martindale EN ISO 12947. **Lichtechtheid** (ISO) 6-7. **Pilling** (EN ISO) 4-5. **Wrijftechtheid** (ISO) droge 4-5, natte 4-5. **Brandwerendheid:** AS/NZS 3837. ASTM E84 Class A ongelijmd. BS 5852 Crib 5 met behandeling. BS 5852 part 1. DIN 4102 B2. EN 1021-1/2. IMO FTP Code 2010:Part 8. UNI 9175 11M. US Cal. Bull. 117-2013. (Op aanvraag sturen wij u graag een kopie van het testrapport toe).

Onderhoud Zie de ISO symbolen. Krimp ca. 2% bij 30°C. Desinfectie, kvadrat.dk.

FR

Domaine d'utilisation Tissu d'ameublement pour aménagement privé et public.

Description 21% laine, 11% nylon, 7% polyester, 1% elasthan, 60% garnissage polyester. Largeur env. 155 cm. Poids env. 1440 g/m lg. Raccord env. 315 cm V, env. 155 cm H. Teinture sur fil. Dans les couleurs claires, présence de fibres étrangères. Ecart des coloris possibles.

Lisière ↔

Résistance à l'abrasion: Env. 100.000 révolutions selon le procédé Martindale EN ISO 12947. **Résistance à la lumière** (ISO) 6-7. **Boulochage** (EN ISO) 4-5. **Résistance au frottement** (ISO) sec 4-5, mouillé 4-5. **Normes au feu:** AS/NZS 3837. ASTM E84 Class A non collé. BS 5852 Crib 5 avec traitement. BS 5852 part 1. DIN 4102 B2. EN 1021-1/2. IMO FTP Code 2010:Part 8. UNI 9175 11M. US Cal. Bull. 117-2013. (La copie du compte rendu des tests est disponible sur demande).

Entretien Voir les symboles ISO. Rétrécissement: Env. 2% pour lavage à 30°C. Désinfection, voir kvadrat.dk.

IT

Destinazione d'uso Rivestimento per imbottiti, casa e contract.

Caratteristiche 21% lana, 11% nylon, 7% poliestere, 1% elastan, 60% imbottitura poliestere. Altezza circa 155 cm. Rapporto circa 315 cm V, circa 155 cm H. Peso circa 1440 gr/mtl. Tinto in filo. Nei colori chiari possono essere presenti fibre di tonalità scure. Possibili differenze per colore.

Cimosa ↔

Abrasion: Circa 100.000 cicli/metodo Martindale EN ISO 12947. **Resistenza alla luce** (ISO) 6-7. **Pilling** (EN ISO) 4-5. **Resistenza allo sfregamento** (ISO) condizione a secco 4-5, condizione umido 4-5. **Ignifugazione:** AS/NZS 3837. ASTM E84 Class A non incollato. BS 5852 Crib 5 se trattato ignifugo. BS 5852 part 1. DIN 4102 B2. EN 1021-1/2. IMO FTP Code 2010:Part 8. UNI 9175 11M. US Cal. Bull. 117-2013. (Disponibile copia del test).

Manutenzione Per favore seguire simboli ISO. Restringimento 2% quando lavata 30°C. Per disinfettare, vedi il sito kvadrat.dk.

ES

Aplicación Tapicería para hogares e instituciones.

Descripción 21% lana, 11% nilón, 7% poliéster, 1% elastano, 60% relleno de poliéster. Anchura aprox. 155 cm. Peso aprox. 1440 gr/ml. Repetición aprox. 315 cm V, aprox. 155 cm H. Teñido en hilo. En los colores claros puede haber fibras de otro color. Posibles variaciones de color.

Filo ↔

Resistencia al desgaste: Aprox. 100.000 ciclos según el método Martindale EN ISO 12947. **Resistencia a la luz** (ISO) 6-7. **Relleno** (EN ISO) 4-5. **Solidez al frotamiento** (ISO) seco 4-5, mojado 4-5. **Resistencia al fuego:** AS/NZS 3837. ASTM E84 Class A sin pegar. BS 5852 Crib 5 con tratamiento. BS 5852 part 1. DIN 4102 B2. EN 1021-1/2. IMO FTP Code 2010:Part 8. UNI 9175 11M. US Cal. Bull. 117-2013. (Copia del informe de ensayos disponible).

Mantenimiento Consulte los símbolos ISO. Encoge aprox. 2% en lavado a 30°C. Desinfección, visita kvadrat.dk.

JP

用途 住宅あるいは公共のインテリア、家具用テキスタイル。

詳細 21% ウール、11% ナイロン、7% ポリエステル、1% エラストン（弾性繊維）、60% 中素材ポリエステル。幅：155 cm。重量：1mあたり約1440 g。柄のリート：約315 cm V、約155 cm H。糸染め。明色の場合異質繊維が混在する場合あり。色彩ニュアンスに多少の違いが生じる可能性あり。

耳、ふち、 ↔

テスト:

磨耗: マーチンデール法により摩擦運動約100,000回。EN ISO 12947. **色あせ保障:** (ISO) 6-7. **ピリング** (EN ISO) 4-5. **摩擦保証:** (ISO) 乾燥状態 4-5、濡れた状態 4-5. **耐炎性:** AS/NZS 3837. ASTM E84 Class A unadhered. 特殊耐炎処理を行うことにより、BS 5852 Crib 5 に到達可能。BS 5852 part 1. DIN 4102 B2. EN 1021-1/2. IMO FTP Code 2010:Part 8. UNI 9175 11M. US Cal. Bull. 117-2013. (テストレポートのコピー入手可能。)

手入れ

ISO シンボル参照。30°Cで洗浄した際の縮み約2%。消毒について?kvadrat.dkまで参照ください。

CN

适用范围 家居和公共空间软包面料。

成分 21% 羊毛, 11% 尼龙, 7% 涤纶, 1% 氨纶 (弹性纤维), 60% 聚酯填充物。幅宽约61英寸 (155cm)。图案重复: 大约 315 cm V (124 inches), 约 155 cm H (61 inches)。重量约1440 克/延米。纱染色面料。匹染色面料。颜色可能稍有 色差。

图纹方向 ↔

马丁代尔法约100,000转。EN ISO 12947. **光照色牢度** (ISO) 6-7. **起毛起球** (EN ISO) 4-5. **摩擦色牢度** (ISO) 干燥4-5, 湿4-5. **阻燃性:** AS/NZS 3837. ASTM E84 Class A unadhered. 特别耐火处理时 BS 5852 Crib 5 可以满足。BS 5852 part 1. DIN 4102 B2. EN 1021-1/2. IMO FTP Code 2010:Part 8. UNI 9175 11M. US Cal. Bull. 117-2013. (可提供测试报告副本)。

维护 请参照ISO标志。于温度30°C清洗时, 面料缩水率约2%。消毒请参阅kvadrat.dk。



Quality and environmental system accreditation according to ISO 9001 and ISO 14001.

* ACT® Registered Certification Marks

* Abrasion test results exceeding ACT performance guidelines are not an indicator of product lifespan. Multiple factors affect fabric durability and appearance retention.

Contact and further information kvadrat.dk

5 year warranty



US contact info: 1-800-620-9309